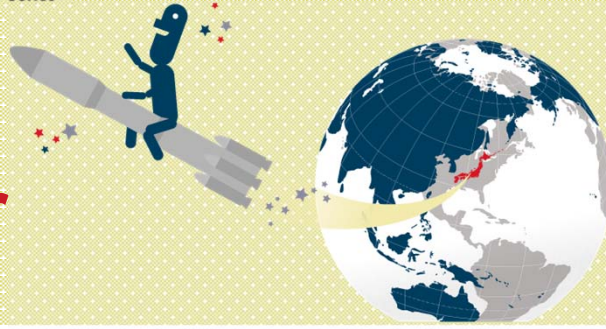


# KU-SGU Newsletter

## Vol.11



Issued in June 2016  
by Top Global University Project  
Planning and Promotion  
Headquarters, Kanazawa University  
TEL 076-264-5232  
FAX 076-234-4037  
sgu@adm.kanazawa-u.ac.jp  
<http://sgu.adm.kanazawa-u.ac.jp/en/>

### KU Staff Goes Global!

Through the Top Global University Project, Kanazawa University strives to nurture human resources who take active roles in the world. Not only students and faculty but administrative staff should also be globalized. Since 2015, Kanazawa University Super Global ELP Center has been offering business English courses for administrative staff. Also, we started a program for staff training, in which administrative staff are sent to selected partner institutions. Two staff have been sent to Tufts University (USA) and 2 others have been sent to Ghent University (Belgium). They provided information about KU, collected information on the partner institution, and engaged in student recruitment.

#### Tufts University (USA)

In September 2015, Mr. Tamura from the Global Affairs Support Office was sent to Tufts University. As a pioneer, he struggled to find the new venues to expand exchanges.



In February 2016, Mr. Ueda from the Human and Social Administration Department arrived in Boston, when the temperature was at -20°C. He engaged in diverse activities such as meeting with people from various offices and observation of Japanese classes.

#### Ghent University (Belgium)

In February 2016, Ms. Nagata from the Research Promotion Department and Ms. Shimeno from the Global Affairs Support Office participated in the staff training program hosted by Ghent University. They shared information and deepened exchanges through activities with staff of Ghent's partner institutions from all over the world. They also joined the college fair and introduced KU to Belgian high school students.



#### Mutual Exchanges

This year, we started to receive administrative staff from partner institutions. In May and June, 3 staff from Tufts University visited KU, and participated in meetings with our faculty, staff and students, and observed English classes.

##### Mr. Patrick Himes (International Center)

Matters of international students are related to every aspect of university, and every department of university. It's easy for host universities not to see some of the problems for international students as we are so used to our own way of life. So, it's really good that we have these staff exchanges.

##### Ms. Mary McMahon (Dean of Student Affairs) Ms. Nandi Bynoe (Office of Student Affairs)

In Tufts, a lot of students are engaged in various activities as volunteers. We work closely with students and help shape the campus with them. That's why we like our job.

★ Interviews with Tufts staff and can be found here.  
<http://sgu.adm.kanazawa-u.ac.jp/en/you-and-kusgu/?cat=5>

★ Reports from Mr. Ueda, Ms. Nagata and Ms. Shimeno are posted on our Facebook page.  
<https://www.facebook.com/kuglocs/>

### KU-GLOCS ACT Series

Lectures, meetings and symposiums in accordance with the concept of the Top Global University Project and its seven strategies may be recognized as KU-GLOCS ACT Series. Please contact us when you plan such events, so they may become part of the series.

Some events about study abroad will take place in July.

#### Briefing Session for FY2017 KU Study Abroad Program

- |                            |  |
|----------------------------|--|
| #109, 1F, NST Main Hall    | #A1, General Education Lecture Hall    |
| ① July 5 (Tue.) Lunch Time | ③ July 6 (Wed.) 5 <sup>th</sup> Period |
| ② July 6 (Wed.) Lunch Time | ④ July 6 (Wed.) 6 <sup>th</sup> Period |

#### Study Abroad Fair 2016

July 7 (Thu.) 14:00-18:00  
Book Lounge (Library Café), 2F, Central Library  
Global Communication Studio, 3F, Central Library  
★ For more details. → <http://www-isc.ge.kanazawa-u.ac.jp/jp/send/index.html>

Students who are interested in studying abroad are welcome!

#### FY2016 Summer Risk Management Orientation

Students who are going abroad in this summer are required to attend this orientation!

- ① July 13 (Wed.) 5<sup>th</sup> Period  
Lecture Hall A, NS Lecture Hall
- ② July 13 (Wed.) 5<sup>th</sup> Period  
#D10, General Education Lecture Hall

★ For more details. ↓  
<http://sgu.adm.kanazawa-u.ac.jp/international/risk/index.html>

Via Video Conference  
#5104  
School of Health Sciences Hall 5

# KU-SGU通信

## Vol.11



発行 平成28年6月  
金沢大学  
スーパーグローバル大学  
企画・推進本部  
TEL 076-264-5232  
FAX 076-234-4037  
sgu@adm.kanazawa-u.ac.jp  
http://sgu.adm.kanazawa-u.ac.jp/

### 職員ももっとグローバルに！！

本学のスーパーグローバル大学創成支援事業では、グローバル社会を牽引する人材育成に取り組んでいます。学生・教員だけではなく職員もグローバル社会で活躍できるようにならなければいけません。事務職員のグローバル化への取組として、平成27年度にスーパーグローバルELPセンターで職員ビジネス英語研修を開講したほか、本学重点交流校への職員派遣プログラムを開始し、タフツ大学（アメリカ）およびゲント大学（ベルギー）にそれぞれ2名の職員を派遣しました。派遣された職員は、本学情報の発信、現地情報の収集、留学生のリクルート等を行いました。

#### タフツ大学（アメリカ）

平成27年9月、国際機構支援室の田村さんが研修職員第1号としてタフツ大学へ行きました。責任の重さに戸惑いながらも、積極的に道を切り開き、交流拡大につなげました。



今年2月、マイナス20℃のボストンに降り立った人間社会系事務部の上田さんも、留学生関係や財務関係などさまざまな部署の方に会ったり、学生の授業に参加したりと、幅広く活動しました。

#### ゲント大学（ベルギー）

今年2月、研究推進部（当時）の長田さんと国際機構支援室の示野さんが、ゲント大学主催の職員研修プログラムに参加しました。



世界各国から来たゲント大学協定校職員たちと、情報交換を行ったり、レクリエーションを通じて交流を深めたりしました。また、ベルギーの高校生向けの進学フェアにも参加し、ゲント大学ブースで本学の紹介も行いました。

#### 職員の相互交流

今年度からは、重点交流校から職員を受入れるプログラムも開始しました。5月、6月にはタフツ大学から3名の職員が本学を訪れ、本学教職員との意見交換や、授業の視察等を行いました。

##### Patrick Himesさん (International Center)

留学生の受入れには、大学のすべての側面、すべての部署が関わっています。その国のやり方に慣れてしまっている受入れ大学側は、留学生にとっての問題を見逃してしまうことも多いので、このような交流の機会は非常に役立つと思います。

##### Mary McMahonさん (Dean of Student Affairs) Nandi Bynoeさん (Office of Student Affairs)

タフツ大学では多くの学生がさまざまな活動にボランティアとして参加しています。私たちは学生と密接に連携し、彼らとともにキャンパスを形作るお手伝いをしています。だからこの仕事が好きなんです。

★タフツスタッフのインタビューと田村さんのレポートはこちら  
<http://sgu.adm.kanazawa-u.ac.jp/you-and-kusgu/?cat=5>

★上田さん、長田さん・示野さん、およびその他海外出張に行った職員のレポートは、Facebookページに掲載しています！  
<https://www.facebook.com/kuglocs/>

## KU-GLOCS ACTシリーズ

KU-GLOCS ACTシリーズとは、本事業の趣旨及び7つの基本戦略と合致する「講演会」や「シンポジウム」等の総称です。皆様からの応募をお待ちしています。

夏休み目前の7月に開催される、留学・海外渡航関係の説明会やイベントをご紹介します。

#### 平成29年度派遣留学説明会

自然科学本館1F 109講義室 総合教育棟A1講義室  
① 7月5日（火）昼休み ③ 7月6日（水）5限  
② 7月6日（水）昼休み ④ 7月6日（水）6限

- ・金沢大学の派遣留学制度についての説明
- ・留学経験者の体験談

#### 海外留学フェア2016

7月7日（木）14時～18時 中央図書館  
2階 ブックラウンジ（ほんわかふえ。）  
3階 国際交流スタジオ

- ・留学生による協定校紹介
- ・留学予定者による相談会
- ・語学教員による相談会

★詳細はこちら→<http://www-isc.ge.kanazawa-u.ac.jp/jp/send/index.html>

#### 平成28年度夏季全学

##### 危機管理オリエンテーション

大学主催の海外研修、個人留学、海外旅行等、**夏休みに海外に行く学生は参加必須！**

- ① 7月13日（水）5限  
自然科学本館大講義室A
- ② 7月14日（木）5限  
総合教育棟D10講義室

★詳細はこちら↓  
<http://sgu.adm.kanazawa-u.ac.jp/international/risk/index.html>

同時配信  
保健学類  
5104号室